

Depuis le mois de janvier un moniteur de l'atelier mécano-soudure anime un vendredi sur deux un atelier « réparation de vélos » dans le cadre des activités de soutien :

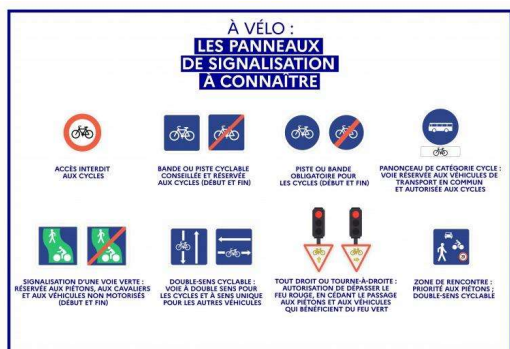
L'équipe des Cyclo-Poètes



Plusieurs thèmes, autour du vélo, ont pu être abordés lors de ces séances :

Pour commencer, il a fallu apprendre à connaître les **différents éléments** qui composent un vélo ainsi que le vocabulaire technique qui s'y rapporte. Un tableau de **suivi des compétences** a été mis en place pour chaque « Cyclo-Poète ». Un **quizz** pour évaluer si le vocabulaire technique était acquis a été réalisé.

Puis, **la sécurité routière** a été travaillée d'abord les équipements (casque, mitaine, gilet réfléchissant) puis **les panneaux spécifiques aux vélos**, avec une attention plus particulière sur certaines signalisations apposées sur les camions ou sur les bus. Les **dangers encourus** à ce sujet ont été étudiés à l'aide de vidéos.



Ensuite, il a fallu apprendre à détecter les pannes ou problèmes et enfin travailler sur les solutions :

Les Réglages et les Réparations ...

- ✓ Démontet et remonter une roue,
- ✓ Réparer une crevaison,
- ✓ Changer les pneus,
- ✓ Régler les freins,
- ✓ Changer les patins et câbles de frein
- ✓ Réglage des dérayeurs,
- ✓ ...

Et, grâce à un échange de bons procédés les réparateurs débutants de l'équipe « Cyclo-Poètes » ont pu s'entraîner et de se perfectionner : les vélos des travailleurs et des salariés qui le souhaitaient ont été réparés en échange de pièces détachées (Chaîne, câble de frein, rustines, pneus...).



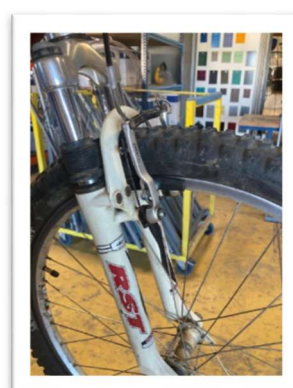
Il ne faut pas oublier de mentionner le poste de travail élaboré et peint par l'équipe de l'atelier mécano-soudure qui permet d'avoir tous les outils et pièces nécessaires aux réparations à portée de main.

Ainsi que les **ingénieux crochets** fabriqués par le moniteur de l'atelier, astuce, qui permet de travailler sur les vélos à hauteur d'homme.

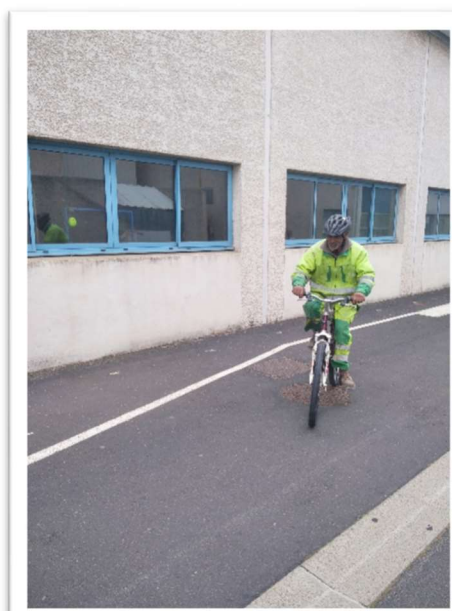




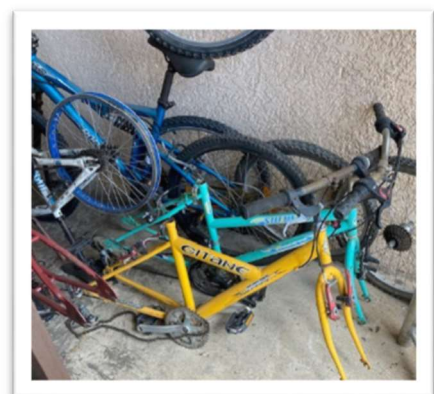
Grâce à tous ces éléments, un **vélo**, qui a été **entièrement rénové** par les **cyclo-poètes**, est mis à leur disposition



Et ils peuvent **l'emprunter au besoin...**



Mais l'équipe ne s'est pas arrêtée là et a relevé un challenge plus difficile. En effet, à partir de pièces récupérées, un cadre nu, une selle, des pneus ...



« une petite reine » est en cours de renaissance...



La restauration n'est pas terminée rendez-vous est pris à la rentrée pour la voir rouler à nouveau.



Enfin, pour clôturer l'année de cette activité de soutien, un certificat a été remis aux « Cyclo-Poètes ».